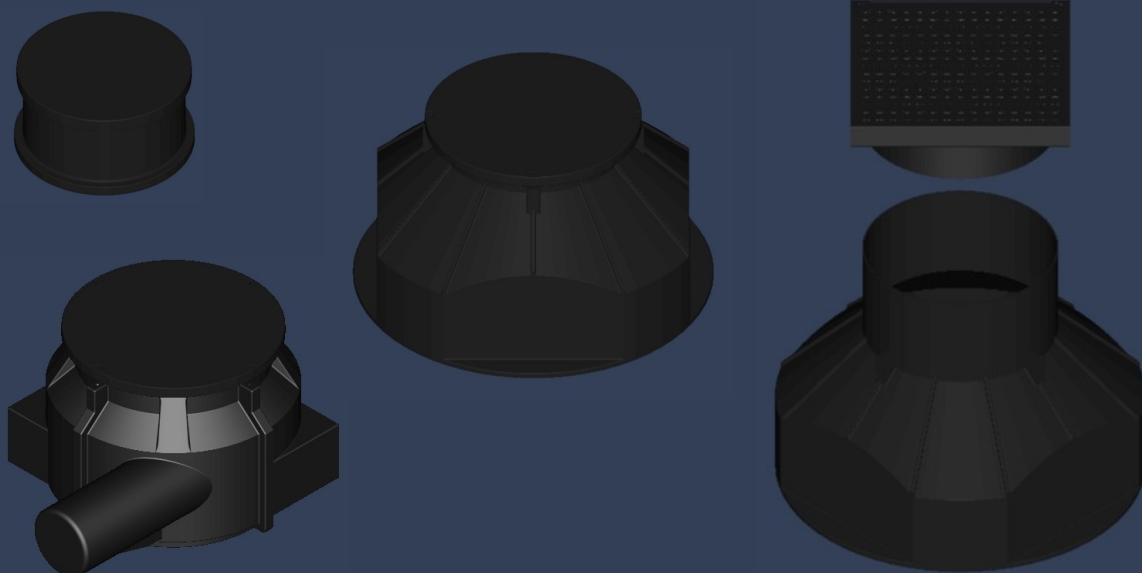




Káblové komory



Optika Trade, s.r.o. je špecializovaný dodávateľ materiálov používaných pri výstavbe inžinierskych sietí, kanalizácie a produktov pre domácnosti od renomovaných výrobcov. Naše výrobky sú z najkvalitnejších surovín prísne podliehajúce normám chrániacich životné prostredie.

Optika Trade zastupuje na slovenskom trhu renomovaných výrobcov ako HD-ROTATECH, HERMELOCK a FOK.

Výhody káblových komôr od firmy HD-ROTATECH

- Dlhá životnosť (životnosť materiálu je výrobcom udávaná na min. 50 rokov)
- Vodeodolnosť
- Jednoduchá preprava
- Jednoduchá manipulácia
- Rýchla a jednoduchá inštalácia
- Jednoduché prispôbenie výšky
- Možnosť rôznych kombinácií vstupných a výstupných rúr pozdĺž celej šachty
- Ľahká a rýchla inštalácia rúr
- Možnosť použitia liatinového, kompozitného alebo polyetylénového poklopu



HD-ROTATECH káblové komory

Polyetylénová káblová komora pre silové a telekomunikačné siete je plastová komora, ktorá slúži ako spojovací uzol pre silové káble, optické káble a ostatnú priemyselnú kabeláž. Nachádza taktiež použitie vo verejnom osvetlení, dopravnom značení atď.

Komory sú k dispozícii v nominálnych veľkostiach: DN450, DN800, DN1000 a DN1500.

DN450/200

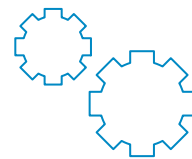


Technické parametre

Materiál: polyetylén

Druhy spájaných rúr:

- PVC – hladké a korugované
- PE – hladké a korugované
- PP – hladké a korugované



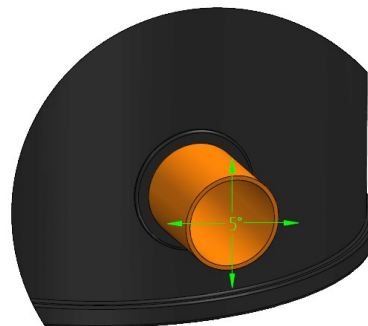
Priemer spájaných rúr:

- od štandardu DN 25 až po DN 300,
- iné individuálne pripojenia podľa požiadavky

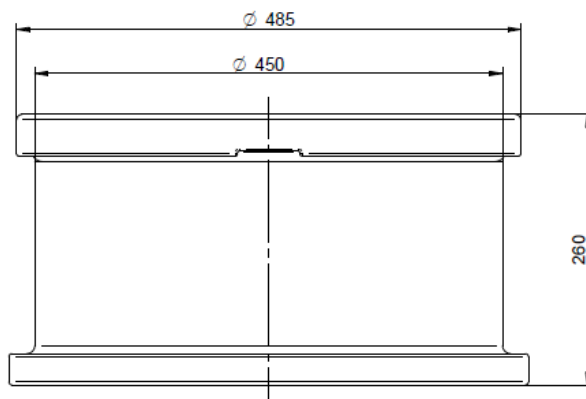
Všeobecné pripojenia rúr s gumenou prechodkou. Individuálne pripojenia rúr extrúznym zváraním alebo vytvorením nátrubku podľa požiadaviek zákazníka.

Súčasťou steny šachty je zabudovaný rebrik. Husté rebrovanie steny šachty zaručuje vysokú pevnosť a ochranu proti vyplávaniu.

Na vstupné otvory sú vhodné štandardizované poklopy, dĺžku hrdla je možné nastaviť na mieste zrezaním

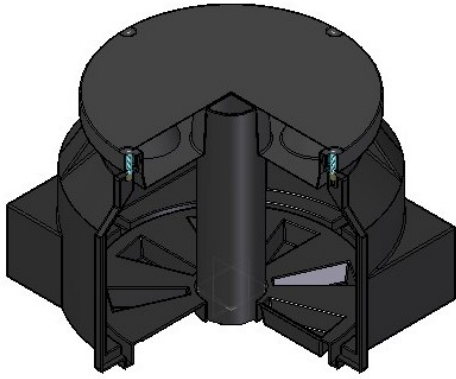


V prípade pripojenia gumenou prechodkou je možné nastaviť rúry na $\pm 5^\circ$.

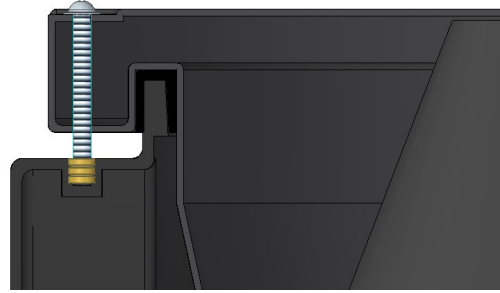


HD –ROTATECH káblové komory OT-DN800/600

Komory sú vhodné pre uloženie optických spojok a káblové rezervy.

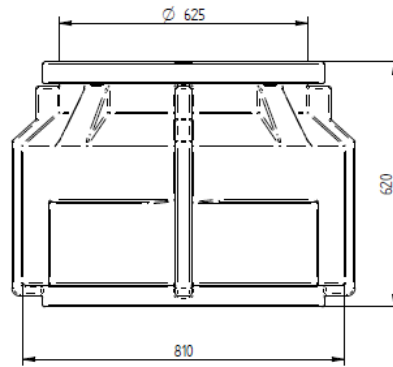
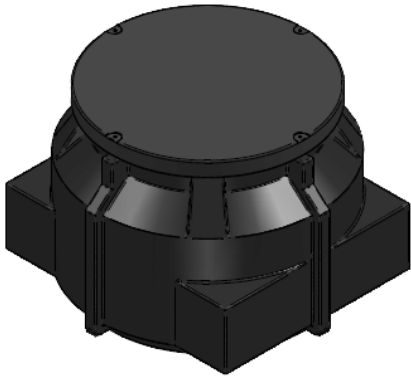


oporná rúra pre vyššie zaťaženie

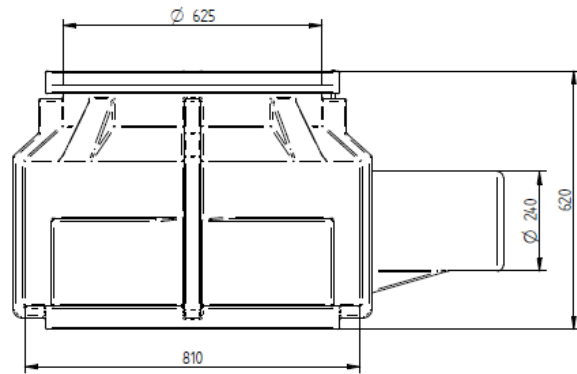
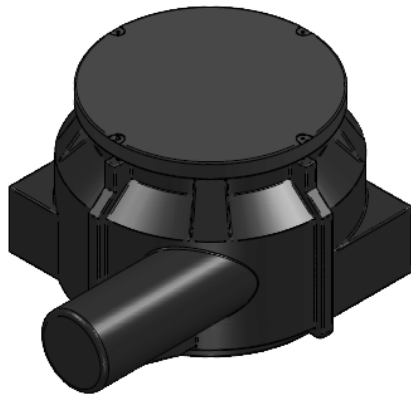


systém uzamykania

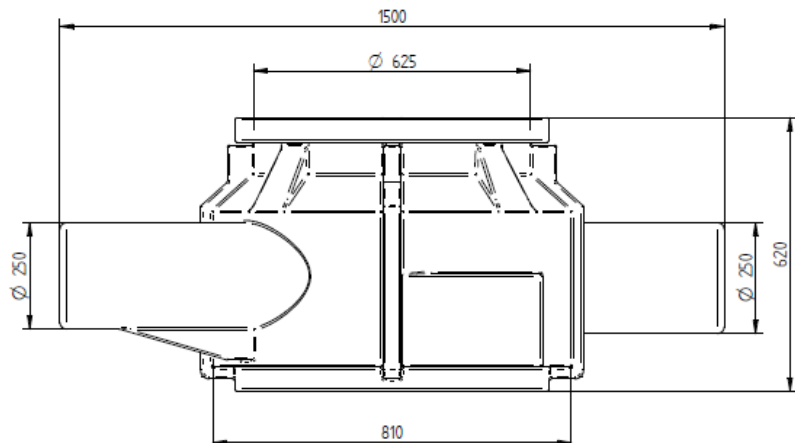
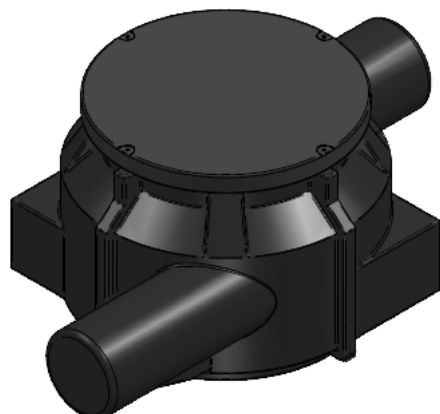
OT-DN800/600-0



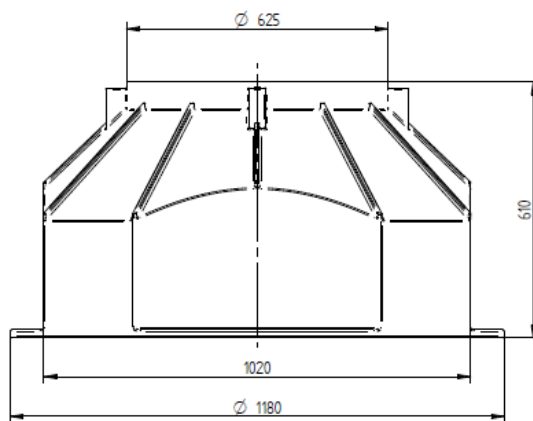
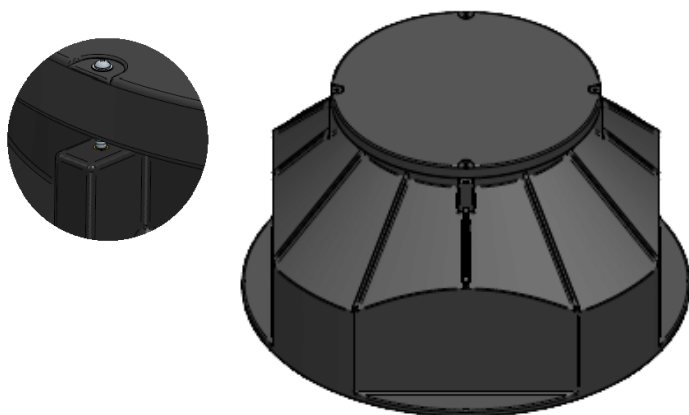
OT-DN800/600-1



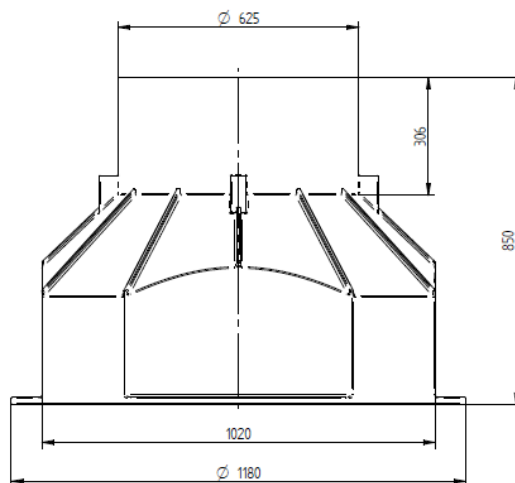
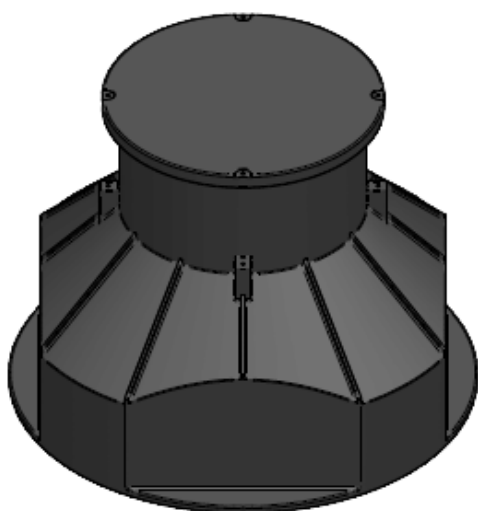
OT-DN800/600-2



Káblová komora DN1000/610 s PE poklopom (vodotesný, uzamykateľný poklop)



Káblová komora DN1000/850 s PE poklopom

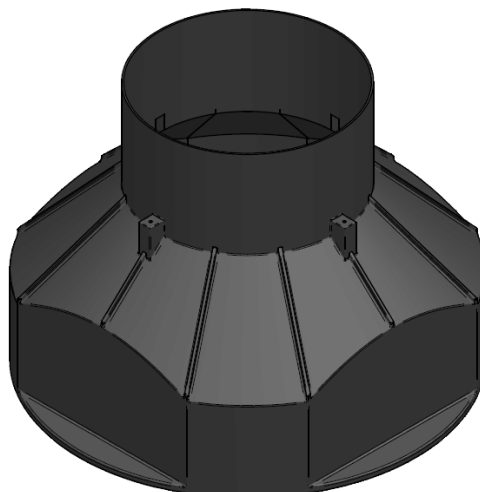
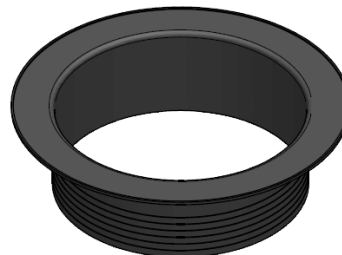
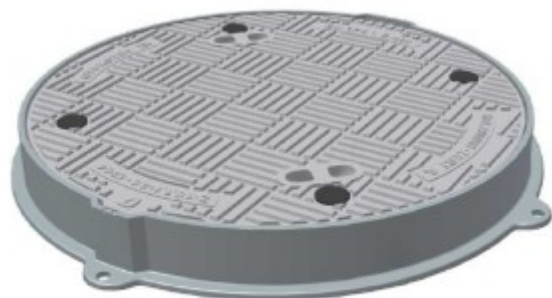


Káblová komora DN1000/850 s liatinovým poklopom

Tr. B125 alebo D400

vodotesné uzamykateľné poklopy

LIATINOVÉ POKLOPY HYDROTIGHT

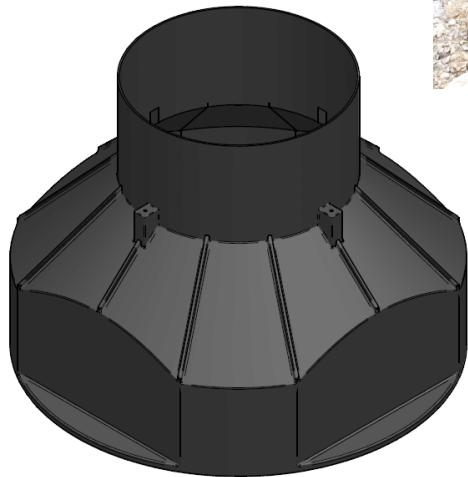


Vlastnosti:

- vodotesnosť do 0,5 baru
- 4-násobné uzamykanie
- vymeniteľné tesnenie HYDROpen
- výstupky v ráme pre priskrutkovanie k hrdlu

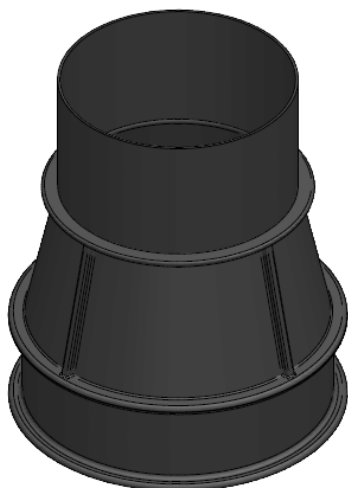
Káblová komora DN1000/850 s vodotesným kompozitným poklopom

Tr. B125

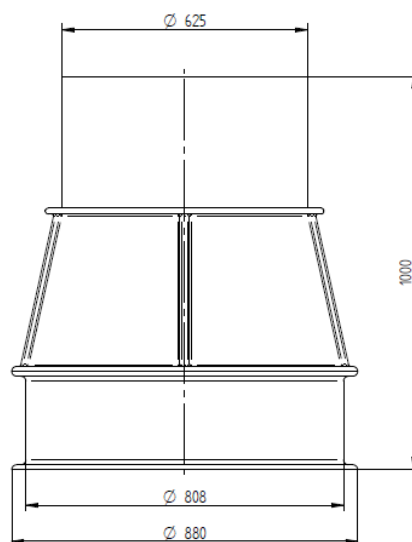


- Pre ľahšie napojenie štvorcového rámu poklopu na kruhovú šachtu boli vyvinuté rámy s kruhovým hrdlom. Pozícia poklopu s rámom je výškovo nastaviteľná (v rozmedzí cca 8 cm), čo umožňuje dokonalé zarovnanie s okolitým terénom. Rámy s kruhovým hrdlom sa dodávajú v kombinácii so štvorcovými poklopami Hermelock B125 s neoprénovým tesnením pre hermetické uzavretie poklopu.

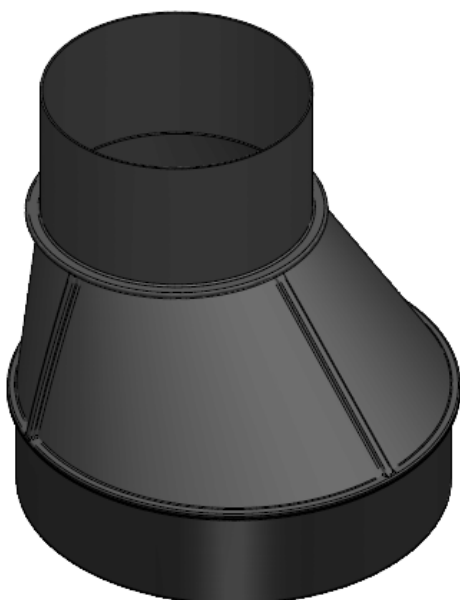
Káblové komory DN800



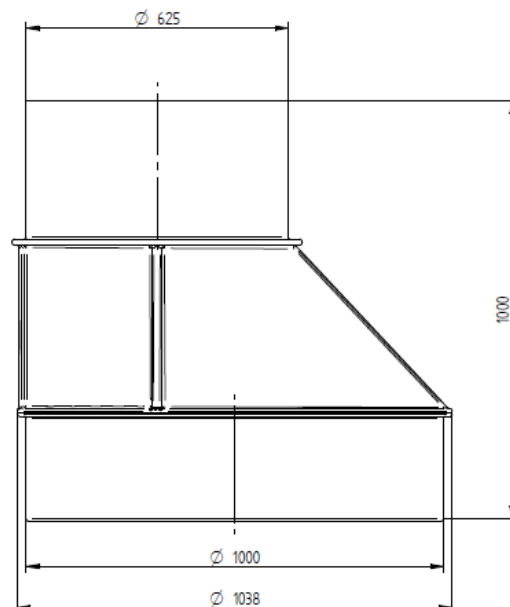
Výška
750
1000
1250



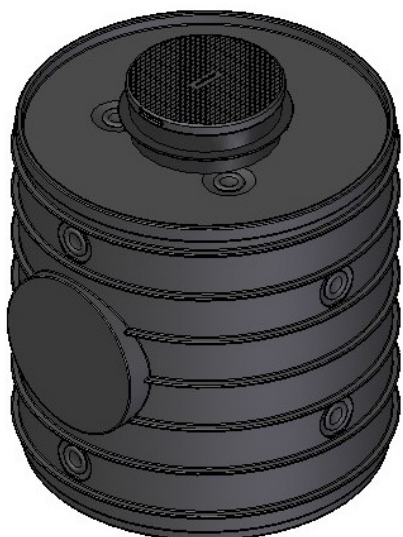
Káblové komory DN1000



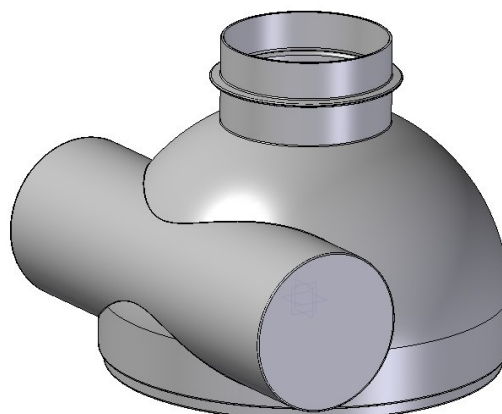
Výška
750
1000
1250



Veľkorozmerové káblové komory



Káblová šachta
DN 1500/1500 (priemer/výška)



Káblová šachta
DN 1500/1200 (priemer/výška)



Káblová šachta
730/730/920 (dĺžka/šírka/výška)
Poklop B125

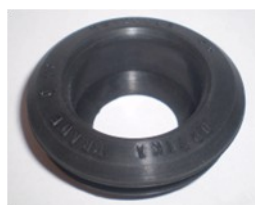


Káblová šachta
1600/660/920 (dĺžka/šírka/výška)
Poklop B125

Gumové prechodky

- 32
- 40
- 50
- 63

Iné rozmery podľa požiadavky



Pripojenie rúr do kábovej komory



Označte výšku stredy
ďalšieho vstupu



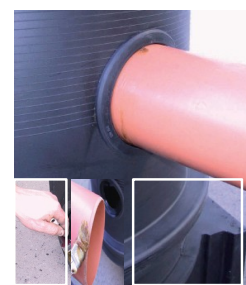
Vyvrátajte diery pre
vstupné otvory.



Očistite hrany a naneste
mazací prostriedok.



Nainštalujte tesnenie
na vstupný otvor



Pripojte PVC/PE rúru.

Montáž

Komora je uložená do pevného základu o hrúbke 15-20 cm. Pre základové lôžko a zásyp je vhodné použiť materiál o hrúbke:

- Kruhové zrno < 32mm
- Hranaté zrno < 16mm

V prípade prítomnosti podzemnej vody by mal byť do základu použitý ľahčený betón (MB15 -150kg cementu na 1m³ betónu), šírka betónového zásypu okolo komory musí dosahovať minimálne 30cm a výšku maximálnej nožnej hladiny podzemnej vody.

Vďaka nízkej hmotnosti môže byť komora inštalovaná ručne. V prípade potreby je možné ju uchytiť do popruhov uchytých na rebrovej výstuži.

Pred zasýpaním je nutné nainštalovať vstupné a výstupné rúry.

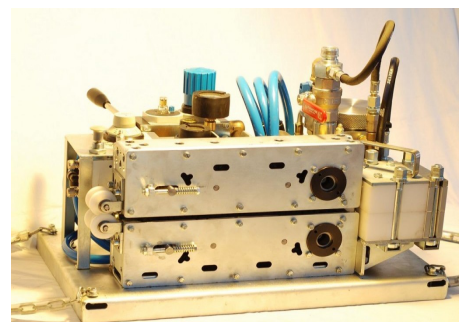
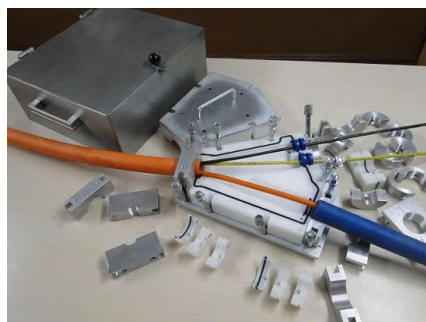
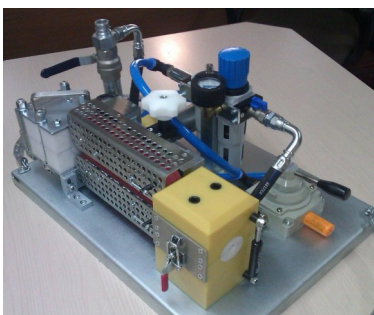
Zásypový materiál je nanášať v 30 cm vrstvách do vzdialenosti najmenej 50 cm od tela šachty. Každá vrstva je dôkladne a rovnomerne zhutnená.

Pred inštaláciou komory na miestach s hustou premávkou treba dbať na to, aby betónový prstenec a liatinový/kompozitný poklop nespočívali na vrchole komory. Vzdialenosť medzi vrchným okrajom komory ukončeným betónovým prstencom, alebo dolným okrajom liatinového poklopu musí byť minimálne 50mm. Tým sa zaručí, že samotné telo komory nie je vystavené pôsobeniu statických a dynamických síl, ale tie sú prenášané na zásypový materiál v jej okolí.

Počas zasýpania sa treba vyvarovať prechodu ťažkých mechanizmov cez komoru a jej bezprostredné okolie, až pokiaľ nie je nainštalovaná na svojom mieste.

Stroje pre zafukovanie optických káblov

V našej ponuke nájdete aj stroje pre zafukovanie optických káblov a pomôcky pre zafukovanie.





 **Optika Trade s.r.o.**

Hlavná 90, 94665, Vrbová nad Váhom

Tel.: +421 (0) 917 712 510

E-mail: info@optikatrade.sk

ladislav.varga@hd-rotatech.hu

Web: www.plastovekomory.sk